

TruSRM (System Resource Management)

개요

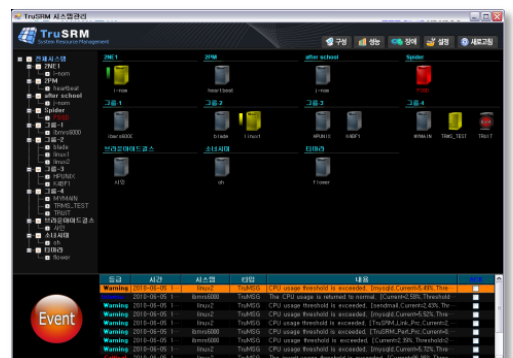
TruSRM 은 기업체 내에서 운영되고 있는 많은 이 기종 서버의 효율적 통합관리에 대한 방안을 제시하며, 또한 다양한 O/S 관리에 따른 IT 관리의 표준화, 정량화에 대한 해결책을 제시합니다. TruSRM 은 이러한 이 기종, 다 품종 O/S 의 환경에서 서버의 합리적인 운영과 가용성 증대 뿐만 아니라, 자동 장애감지 기능, 자동 장애복구 기능 까지를 포함한 서버 운영의 안전성 과 효율성 그리고 신뢰성을 높이는 기능들을 제공합니다.

특징

- ◆ O/S 별 특성에 맞는 관리 체계 도입
 - OpenVMS, Windows Systems
 - UNIX's(HP-UX, Solaris, AIX, Tru64 UNIX, LINUX)
- ◆ 빌딩 블록(Building Block) 아키텍처를 사용한 자체 개발 소스 보유 - 관리 항목 추가 용이
- ◆ 관리(Management) SETUP Module 도입 - 단일 관리 point 와 관리 데이터 동기화
- ◆ 시스템 엔지니어 관점의 깊이 있는 시스템 자원 관리
- ◆ 단기간의 구축 기간, 시스템 Down 없는 Agent 설치
- ◆ 쉬운 커스터마이징 - 단일 사용자 인터페이스를 이용한 각 시스템 특성에 맞는 관리 기능 제공
- ◆ 특정 단위 프로세스 (또는 어플리케이션) 의 상세 관리
- ◆ 다양하고 세분화된 관리 항목 과 실시간 모니터링 및 장애 추적 용이
- ◆ Agent 시스템의 부하 : 1% 이하
- ◆ 국산 SMS 소프트웨어

기능

- ◆ 대규모 시스템 관리 - IDC 센터 또는 계열사 종합관리
- ◆ 종합 모니터링 - 그룹별 성능/장애 모니터링
- ◆ 통합이벤트 관리 - SYSLOG, OPCOM, WinLOG, TruSRM
- ◆ 다양한 관리항목 과 임계치 실시간 변경 기능
- ◆ 세분화된 장애 관리 - 그룹별/시스템별/관리항목별
- ◆ 시스템 별 상세 상태관리
- ◆ 자동 장애감지 및 복구기능
- ◆ 초 단위의 실시간 성능/장애 모니터링
- ◆ 다양한 리포트
- ◆ 스마트폰 지원 (* VPN option)
- ◆ 시스템 다운 시 직전 상황 History 모니터링기능



관리항목

구분	관리내용	필요시스템
장애 감지 (OS 특성 고려)	<ul style="list-style-type: none"> • Agent Process • Buffer Cache / Memory • CPU Usage / Overuse • Cached Memory • Disk Usage • Disk Offline • Disk Unmounted • Disk Usage Variation • File lock Table • File Table • FileSystem Usage • FileSystem Unmounted • FileSystem Usage Variation • IOWait • Locked Pages • Memory Usage • Network I/O • Network Interface • Process • Process Table • Services • SWAP Space • System 	단문 발송 시스템
성능모니터링 (OS 특성 고려)	<ul style="list-style-type: none"> • 시스템 정보 (System, Disk, Network) • CPU 성능 • 메모리 성능 • 프로세스 정보 • 프로세스 관리 • IPC 정보 (Unix) / 서비스 관리 (Windows) • 공유폴더 정보 (Windows) • I/O 정보 • SLAB 정보 (Linux Only) 	Internet 을 통한 원격 모니터링 시 VPN 서버

TruSRM Agent - OS 별 지원 리스트

- ◆ Windows XP, 2000, 2003, 2008, Vista, Windows7
- ◆ OpenVMS 6.1, 6.2, 7.2, 7.3, 8.0
- ◆ Tru64 UNIX 4.0F, 5.1
- ◆ HP-UX 11.11i, 11.23i, 11i V3
- ◆ Solaris 5.8, 5.9, 5.10
- ◆ AIX 4.3, 5.3
- ◆ Linux Red Hat, CentOS, SUSE

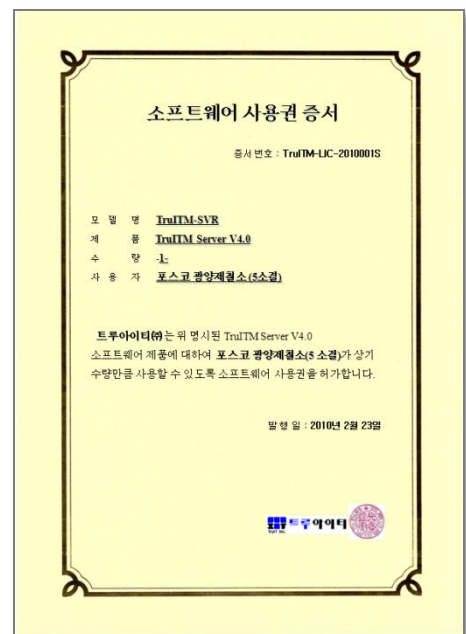


제품 라이선스 목록

분류	모델명	품명
TruITM 서버	TruITM-SVR	TruITM Server (Total IT Management) TruITM-HWR H/W Server (Linux, DB, WEB included) 포함.
TruNRM 서버	TruNRM-SVR	TruNRM Server (Network Resource Management) TruITM-HWR H/W Server (Linux, DB, WEB included) 포함.
TruSRM 에이전트	TruSRM-AGT-SA	TruSRM (System Resource Management) Agent for Enterprise Level
	TruSRM-AGT-SB	TruSRM (System Resource Management) Agent for Middle Level
	TruSRM-AGT-SC	TruSRM (System Resource Management) Agent for Entry Level
	TruSRM-AGT-SD	TruSRM (System Resource Management) Agent for Workstation Level
	TruSRM-AGT-DT	TruSRM (System Resource Management) Agent for Desktop Level
TruDRM 에이전트	TruDRM-AGT-AA	TruDRM (Database Resource Management) Agent for Oracle
	TruDRM-AGT-AB	TruDRM (Database Resource Management) Agent for MS-SQL
	TruDRM-AGT-AC	TruDRM (Database Resource Management) Agent for Cache
서비스	TruITM-MAS	Maintenance Service
	TruITM-INS	Installation Service
	TruITM-CUS	Customizing Service (Dash B'd and Report)
	TruITM-UPS	Version Upgrade Service

◆ TruITM-HWR 하드웨어 사양

- CPU : 2.1GHZ 이상, Quad-core 이상
- 메모리 : 6GB 이상
- 디스크 : 총 3개 이상
 - O/S : 250GB 1개
 - 데이터 및 백업 : 500GB 2개, DVD RW-ROM
- O/S 및 Layered Products
 - Linux Redhat Enterprise 5 이상
 - MySQL/ Apache/ PHP 또는 Oracle/ TOMCAT/ JAVA



벤더별 TruSRM 에이전트 등급표

TruSRM Agent for HP Servers			
등급	Integrity Server	Alpha Server	Proliant Server
TruSRM-AGT-SA	HP Superdome, Superdome-2 rx8620/8640	GS-Series AlphaServer 7000 Series	
TruSRM-AGT-SB	Rx6600/7640	ES80 ES40/45/47	HP Proliant DL900 Series
TruSRM-AGT-SC	rx2420/2660/2800 rx3600 rx4640	DS15/15A DS20/25 AlphaServer 2100	HP Proliant DL500 Series HP Proliant DL300 Series HP Proliant DL100 Series
TruSRM-AGT-SD	HP W/S Z400/600/800 HP W/S xw4600 HP W/S xw8400 HP W/S xw9400	WorkStation & Windows NT/2000/2003/2008 Servers (2 CPU or 4 core 이하)	
TruSRM-AGT-DT	Desktop PC (Windows XP/ Vista/ Windows 7/ Windows 8)		

TruSRM Agent for ORACLE Servers		
등급	SPARC Server	Sun x86 Server
TruSRM-AGT-SA	SPARC Enterprise M-Series SPARC Enterprise T5xxx Series	Sun Fire V890
TruSRM-AGT-SB	SPARC T4-4 SPARC T3-4	Sun Fire X4470/4800 Sun Fire V440
TruSRM-AGT-SC	SPARC T3-1/T3-2 SPARC T4-1/T4-2	Sun Fire X2270/4170/4270 Sun Fire V240
TruSRM-AGT-SD	WorkStation & Windows NT/2000/2003/2008 Servers (2 CPU or 4 core 이하)	
TruSRM-AGT-DT	Desktop PC (Windows XP/ Vista/ Windows 7/ Windows 8)	

TruSRM Agent for IBM Servers			
등급	Power Server	eServer & iServer	IBM x86 Server
TruSRM-AGT-SA	IBM Power 770/780/795	IBM eServer i5 595	
TruSRM-AGT-SB	IBM Power 570 IBM 740/750 Express	IBM eServer i5 570	IBM System x3850/3690 X5
TruSRM-AGT-SC	IBM Power 730/720/710 Express RS6000 Series	IBM eServer i5 520/550 IBM iSeries 8XX	IBM System x3100/3200/3400 /3500 IBM System x3250/3550/3620 /3630/3650/3755
TruSRM-AGT-SD	WorkStation & Windows NT/2000/2003/2008 Servers (2 CPU or 4 core 이하)		
TruSRM-AGT-DT	Desktop PC (Windows XP/ Vista/ Windows 7/ Windows 8)		

* Blade 서버 나 Multiple Operating System 을 채택하는 서버의 라이선스는 O/S 별로 라이선스를 취득해야 합니다.